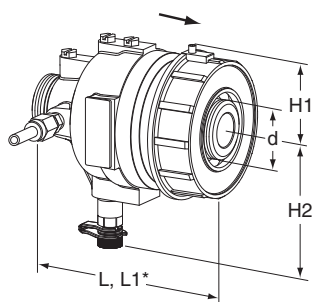




## DA 516 – DN 15-50

### С измерительным штуцером

В комплект входит капиллярная трубка(Ø6): 1 200 мм

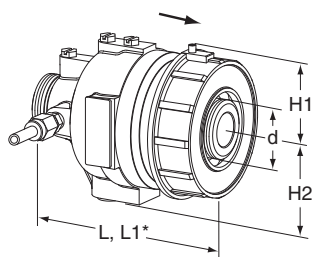


#### PN 25

TA №	DN	d	L	L1*	H1	H2	Kvs	Kr
<b>5-30 кПа</b>								
52 795-020	15/20	G1	106	116	41	79	4	1,5
52 795-025	25/32	G1 1/4	125	150	51	84	12	2,6
52 795-040	40/50	G2	162	190	70	102	30	5,8
<b>10-60 кПа</b>								
52 795-120	15/20	G1	106	116	41	79	4	1,5
52 795-125	25/32	G1 1/4	125	150	51	84	12	2,6
52 795-140	40/50	G2	162	190	70	102	30	5,8
<b>10-100 кПа</b>								
52 795-220	15/20	G1	106	116	41	79	4	1,5
52 795-225	25/32	G1 1/4	125	150	51	84	12	2,6
52 795-240	40/50	G2	162	190	70	102	30	5,8
<b>60-150 кПа</b>								
52 795-320	15/20	G1	106	116	41	79	4	1,5
52 795-325	25/32	G1 1/4	125	150	51	84	12	2,6
52 795-340	40/50	G2	162	190	70	102	30	5,8

### Без измерительного штуцера

В комплект входит капиллярная трубка(Ø6): 1 200 мм



#### PN 25

TA №	DN	d	L	L1*	H1	H2	Kvs	Kr
<b>5-30 кПа</b>								
52 763-020	15/20	G1	106	116	41	52	4	1,5
52 763-025	25/32	G1 1/4	125	150	51	57	12	2,6
52 763-040	40/50	G2	162	190	70	75	30	5,8
<b>10-60 кПа</b>								
52 761-020	15/20	G1	106	116	41	52	4	1,5
52 761-025	25/32	G1 1/4	125	150	51	57	12	2,6
52 761-040	40/50	G2	162	190	70	75	30	5,8
<b>10-100 кПа</b>								
52 760-020	15/20	G1	106	116	41	52	4	1,5
52 760-025	25/32	G1 1/4	125	150	51	57	12	2,6
52 760-040	40/50	G2	162	190	70	75	30	5,8
<b>60-150 кПа</b>								
52 762-020	15/20	G1	106	116	41	52	4	1,5
52 762-025	25/32	G1 1/4	125	150	51	57	12	2,6
52 762-040	40/50	G2	162	190	70	75	30	5,8

\*) Длина включая регулировочное кольцо.

→ = Направление потока

# DA 516

БАЛАНСИРОВКА

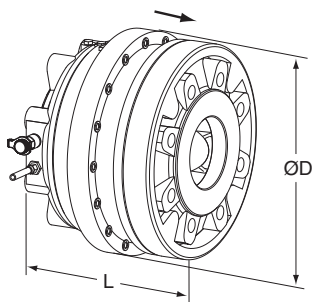


## DA 516 – DN 65-125

DN 65-125 имеют фланцевое исполнение, и не требуют никаких отдельных соединений.

### С измерительным штуцером

В комплект входит капиллярная трубка(Ø6): 1 500 мм



### PN 25 (DN 65-80 также подходит для фланцев PN 16)

ТА №	DN	D	L	Kvs	Kr
<b>5-30 кПа</b>					
52 795-065	65	210	160	60	18
52 795-080	80	210	160	60	18
52 795-090	100	320	254	150	58
52 795-091	125	320	254	150	58
<b>10-60 кПа</b>					
52 795-165	65	210	160	60	18
52 795-180	80	210	160	60	18
52 795-190	100	320	254	150	58
52 795-191	125	320	254	150	58
<b>10-100 кПа</b>					
52 795-265	65	210	160	60	18
52 795-280	80	210	160	60	18
52 795-290	100	320	254	150	58
52 795-291	125	320	254	150	58
<b>60-150 кПа</b>					
52 795-365	65	210	160	60	18
52 795-380	80	210	160	60	18
52 795-390	100	320	254	150	58
52 795-391	125	320	254	150	58

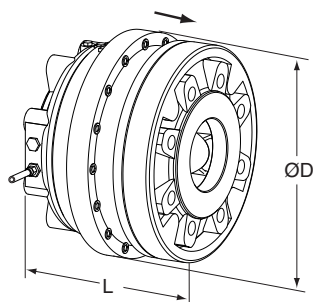
### PN 16

ТА №	DN	D	L	Kvs	Kr
<b>5-30 кПа</b>					
52 795-490	100	320	254	150	58
52 795-491	125	320	254	150	58
<b>10-60 кПа</b>					
52 795-590	100	320	254	150	58
52 795-591	125	320	254	150	58
<b>10-100 кПа</b>					
52 795-690	100	320	254	150	58
52 795-691	125	320	254	150	58
<b>60-150 кПа</b>					
52 795-790	100	320	254	150	58
52 795-791	125	320	254	150	58

→ = Направление потока

## Без измерительного штуцера

В комплект входит капиллярная трубка(Ø6): 1 500 мм



### PN 25 (DN 65-80 также подходит для фланцев PN 16)

ТА №	DN	D	L	Kvs	Kr
<b>5-30 кПа</b>					
52 763-065	65	210	160	60	18
52 763-080	80	210	160	60	18
52 763-090	100	320	254	150	58
52 763-091	125	320	254	150	58
<b>10-60 кПа</b>					
52 761-065	65	210	160	60	18
52 761-080	80	210	160	60	18
52 761-090	100	320	254	150	58
52 761-091	125	320	254	150	58
<b>10-100 кПа</b>					
52 760-065	65	210	160	60	18
52 760-080	80	210	160	60	18
52 760-090	100	320	254	150	58
52 760-091	125	320	254	150	58
<b>60-150 кПа</b>					
52 762-065	65	210	160	60	18
52 762-080	80	210	160	60	18
52 762-090	100	320	254	150	58
52 762-091	125	320	254	150	58

### PN 16

ТА №	DN	D	L	Kvs	Kr
<b>5-30 кПа</b>					
52 763-490	100	320	254	150	58
52 763-491	125	320	254	150	58
<b>10-60 кПа</b>					
52 761-490	100	320	254	150	58
52 761-491	125	320	254	150	58
<b>10-100 кПа</b>					
52 760-490	100	320	254	150	58
52 760-491	125	320	254	150	58
<b>60-150 кПа</b>					
52 762-490	100	320	254	150	58
52 762-491	125	320	254	150	58

→ = Направление потока

# DA 516

БАЛАНСИРОВКА

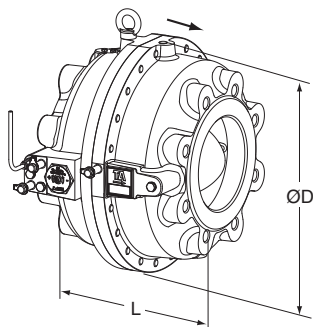


## DA 516 – DN 150

DN 150 имеет фланцевое исполнение, и не требует никаких отдельных соединений.

### С измерительными штуцерами

В комплект входит капиллярная трубка(Ø6): 1 500 мм



#### PN 25

TA №	DN	D	L	Kvs	Kr
<b>5-30 кПа</b>					
52 771-592	150	382	267	280	85
<b>10-60 кПа</b>					
52 771-692	150	382	267	280	85
<b>10-100 кПа</b>					
52 771-792	150	382	267	280	85
<b>60-150 кПа</b>					
52 771-892	150	382	267	280	85
<b>100-400 кПа</b>					
52 771-992	150	382	267	280	85

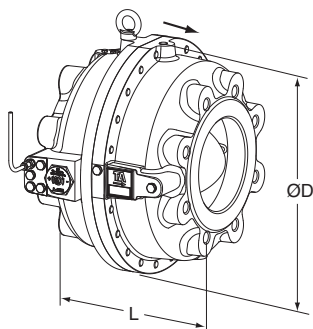
#### PN 16

TA №	DN	D	L	Kvs	Kr
<b>5-30 кПа</b>					
52 770-592	150	382	267	280	85
<b>10-60 кПа</b>					
52 770-692	150	382	267	280	85
<b>10-100 кПа</b>					
52 770-792	150	382	267	280	85
<b>60-150 кПа</b>					
52 770-892	150	382	267	280	85
<b>100-400 кПа</b>					
52 770-992	150	382	267	280	85

→ = Направление потока

## Без измерительных штуцеров

В комплект входит капиллярная трубка(Ø6): 1 500 мм



### PN 25

TA №	DN	D	L	Kvs	Kr
<b>5-30 кПа</b>					
52 774-592	150	382	267	280	85
<b>10-60 кПа</b>					
52 774-692	150	382	267	280	85
<b>10-100 кПа</b>					
52 774-792	150	382	267	280	85
<b>60-150 кПа</b>					
52 774-892	150	382	267	280	85
<b>100-400 кПа</b>					
52 774-992	150	382	267	280	85

### PN 16

TA №	DN	D	L	Kvs	Kr
<b>5-30 кПа</b>					
52 772-592	150	382	267	280	85
<b>10-60 кПа</b>					
52 772-692	150	382	267	280	85
<b>10-100 кПа</b>					
52 772-792	150	382	267	280	85
<b>60-150 кПа</b>					
52 772-892	150	382	267	280	85
<b>100-400 кПа</b>					
52 772-992	150	382	267	280	85

→ = Направление потока

# DA 516

## БАЛАНСИРОВКА

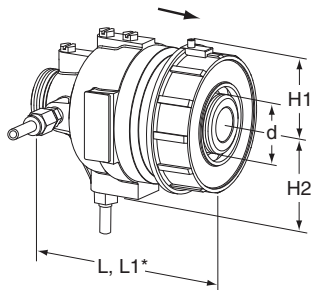
### DAF 516

Для установки в подающем трубопроводе.

#### DAF 516 – DN 15-50

##### Без измерительного штуцера

В комплект входят капиллярные трубки (Ø6): 2 x 1 200 мм



TA №	DN	d	L	L1*	H1	H2	Kvs	Kr
<b>5-30 кПа</b>								
52 763-120	15/20	G1	106	116	41	52	4	1,5
52 763-125	25/32	G1 1/4	125	150	51	57	12	2,6
52 763-140	40/50	G2	162	190	70	75	30	5,8
<b>10-60 кПа</b>								
52 761-120	15/20	G1	106	116	41	52	4	1,5
52 761-125	25/32	G1 1/4	125	150	51	57	12	2,6
52 761-140	40/50	G2	162	190	70	75	30	5,8
<b>10-100 кПа</b>								
52 760-120	15/20	G1	106	116	41	52	4	1,5
52 760-125	25/32	G1 1/4	125	150	51	57	12	2,6
52 760-140	40/50	G2	162	190	70	75	30	5,8
<b>60-150 кПа</b>								
52 762-120	15/20	G1	106	116	41	52	4	1,5
52 762-125	25/32	G1 1/4	125	150	51	57	12	2,6
52 762-140	40/50	G2	162	190	70	75	30	5,8

\*) Длина включая регулировочное кольцо.

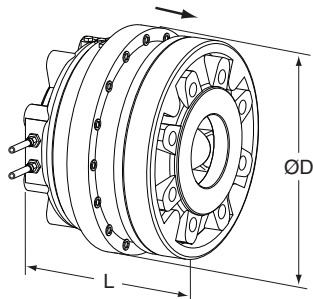
→ = Направление потока

## DAF 516 – DN 65-125

DN 65-125 имеют фланцевое исполнение, и не требуют никаких отдельных соединений.

### Без измерительного штуцера

В комплект входят капиллярные трубки (Ø6): 2 x 1 500 мм



### PN 25 (DN 65-80 также подходит для фланцев PN 16)

ТА №	DN	D	L	Kvs	Kr
<b>5-30 кПа</b>					
52 763-165	65	210	160	60	18
52 763-180	80	210	160	60	18
52 763-190	100	320	254	150	58
52 763-191	125	320	254	150	58
<b>10-60 кПа</b>					
52 761-165	65	210	160	60	18
52 761-180	80	210	160	60	18
52 761-190	100	320	254	150	58
52 761-191	125	320	254	150	58
<b>10-100 кПа</b>					
52 760-165	65	210	160	60	18
52 760-180	80	210	160	60	18
52 760-190	100	320	254	150	58
52 760-191	125	320	254	150	58
<b>60-150 кПа</b>					
52 762-165	65	210	160	60	18
52 762-180	80	210	160	60	18
52 762-190	100	320	254	150	58
52 762-191	125	320	254	150	58

### PN 16

ТА №	DN	D	L	Kvs	Kr
<b>5-30 кПа</b>					
52 763-590	100	320	254	150	58
52 763-591	125	320	254	150	58
<b>10-60 кПа</b>					
52 761-590	100	320	254	150	58
52 761-591	125	320	254	150	58
<b>10-100 кПа</b>					
52 760-590	100	320	254	150	58
52 760-591	125	320	254	150	58
<b>60-150 кПа</b>					
52 762-590	100	320	254	150	58
52 762-591	125	320	254	150	58

→ = Направление потока

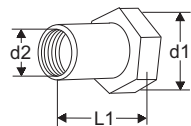
# DA 516

## БАЛАНСИРОВКА

### СОЕДИНЕНИЯ ДЛЯ DN 15-50

#### С внутренней резьбой

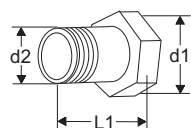
Резьба соответствует параметрам ISO 228



TA №	EAN	d1	d2	L1*
52 759-015	7318793546609	G1	G1/2	26
52 759-020	7318793546708	G1	G3/4	32
52 759-025	7318793546807	G1 1/4	G1	47
52 759-032	7318793546906	G1 1/4	G1 1/4	52
52 759-040	7318793547002	G2	G1 1/2	52
52 759-050	7318793547101	G2	G2	64,5

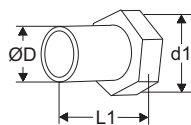
#### С наружной резьбой

Резьба соответствует параметрам ISO 7



TA №	EAN	d1	d2	L1*
52 759-115		G1	R1/2	34
52 759-120		G1	R3/4	40
52 759-125		G1 1/4	R1	40
52 759-132		G1 1/4	R1 1/4	45
52 759-140		G2	R1 1/2	45
52 759-150		G2	R2	50

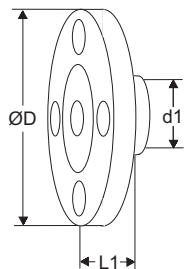
#### Для сварки



TA №	EAN	d1	D	L1*
52 759-315	7318793547200	G1	20,8	37
52 759-320	7318793547309	G1	26,3	42
52 759-325	7318793547408	G1 1/4	33,2	47
52 759-332	7318793547507	G1 1/4	40,9	47
52 759-340	7318793547606	G2	48,0	47
52 759-350	7318793547705	G2	60,0	52

#### Фланцевое

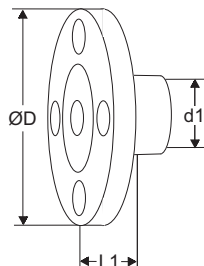
**Внимание!** Подлежит использованию исключительно на впускной стороне.



TA №	EAN	d1	D	L1*
52 759-515	7318793547804	G1	95	10
52 759-520	7318793547903	G1	105	20
52 759-525	7318793548009	G1 1/4	115	5
52 759-532	7318793548108	G1 1/4	140	15
52 759-540	7318793548207	G2	150	5
52 759-550	7318793548306	G2	165	20

#### Фланцевое

**Внимание!** Подлежит использованию исключительно на выпускной стороне.



TA №	EAN	d1	D	L1*
52 759-615	7318793855800	G1	95	47
52 759-620	7318793855909	G1	105	47
52 759-625	7318793856005	G1 1/4	115	62
52 759-632	7318793856104	G1 1/4	140	62
52 759-640	7318793856203	G2	150	72
52 759-650	7318793856302	G2	165	72

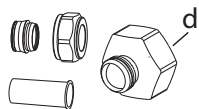
\*) Монтажный размер (от поверхности прокладки до торца соединения).



## ПРИНАДЛЕЖНОСТИ

### Соединительный комплект STAD

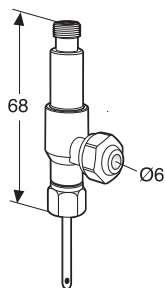
Используется при соединении клапана STAD с 6-миллиметровой капиллярной трубкой.



TA №	EAN	d
52 762-006	7318793850003	G1/2
52 762-106	7318793850102	G3/4

### Измерительный штуцер, двухходовой

Для соединения с 6-миллиметровой медной трубкой при одновременном использовании измерительных или балансировочных приборов TA.



TA №	EAN
52 179-206	7318793848703